

คู่มือการใช้งานเครือข่ายโรงพยาบาลโสธร ฉบับผู้ใช้งาน

เครือข่ายภายในโรงพยาบาล สามารถแบ่งออกได้ตามลักษณะการใช้งาน 3 ดังนี้

1. เครื่องคอมพิวเตอร์ที่ใช้งานโปรแกรม HOSxP

เครื่องคอมพิวเตอร์ที่ใช้งานโปรแกรม HOSxP โดยกำหนดให้ใช้โปรแกรม HOSxP , ใช้งานอินเทอร์เน็ต , ใช้งาน MS Office , พิมพ์เอกสารต่างๆ

โดยโปรแกรม HOSxP สามารถขอ User และ Password ใช้งาน ที่ศูนย์คอมพิวเตอร์ โดยจะพิจารณาให้สิทธิ์ใช้งาน ตามภาระงานของผู้ขอใช้งานโปรแกรม HOSxP

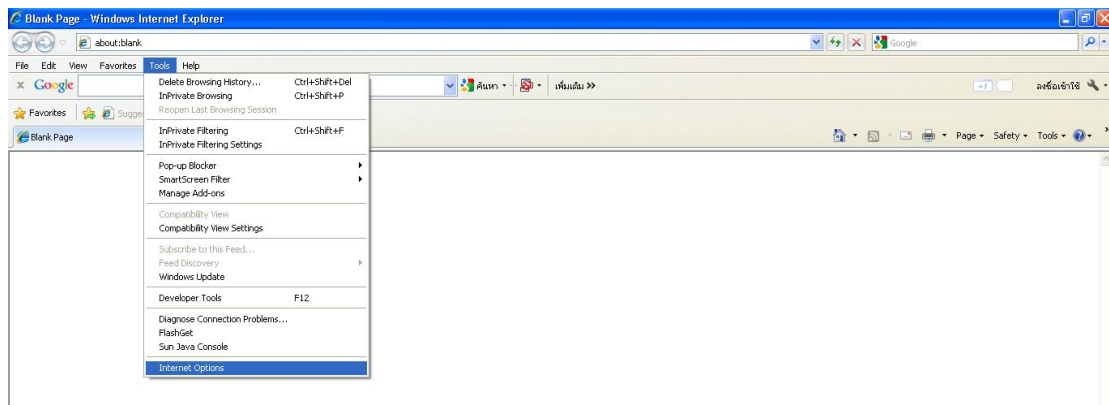
การเข้าใช้งาน Internet ศูนย์คอมพิวเตอร์ กำหนดให้เครื่องคอมพิวเตอร์ที่ใช้งาน HOSxP จะกำหนดให้
ออก Internet โดยกำหนดให้ออก Proxy Server ที่
IP Address 192.168.0.4 Port 8080 และ IP Address 192.168.0.11 Port 3128

โดยมีขั้นตอนการใส่ค่า Proxy Server ดังนี้

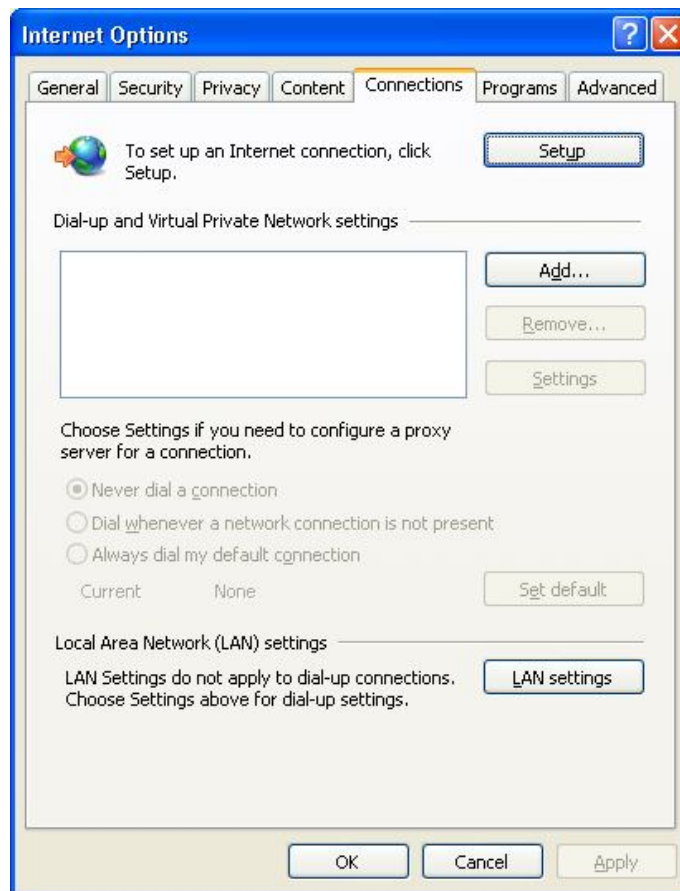
1.เปิดโปรแกรม Internet Explorer



ไปที่เมนู Tool > Internet > Internet Options

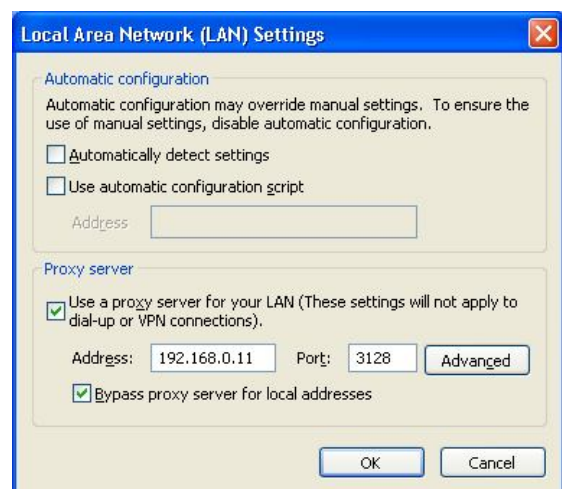
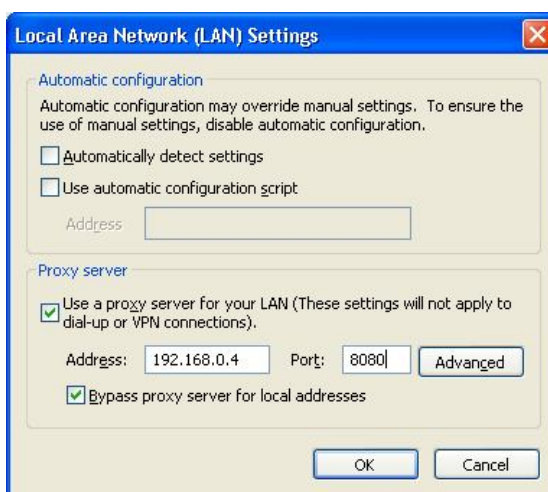


2. คลิกที่แท็บ Connection คลิกที่ ปุ่ม Lan Settings



3. ใส่ค่า IP Address ในช่อง Address และหมายเลข Port ในช่อง Port ซึ่งค่า IP Address ของ Proxy มีอยู่ 2 IP Address สลับกันใช้งาน อย่างไร อย่างหนึ่ง

192.168.0.4 Port 8080 และ 192.168.0.11 Port 3128



4. จากนั้นก็จะสามารถเข้าใช้งาน Internet ได้

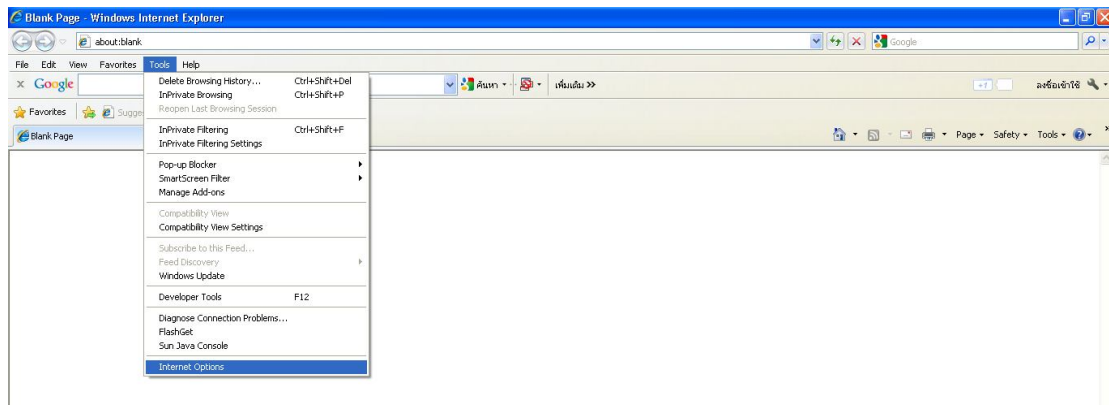
2. เครื่องคอมพิวเตอร์ที่ใช้งานสำนักงาน

เครื่องคอมพิวเตอร์ที่ใช้งานสำนักงาน โดยกำหนดให้ใช้งานด้านเอกสารต่างๆ เป็นหลักงานและใช้งาน Internet ซึ่งการเข้าใช้งาน Internet ศูนย์คอมพิวเตอร์ ใช้งาน MS Office , พิมพ์เอกสารต่างๆ จะกำหนดให้ออก Internet โดยกำหนดให้ออก Proxy Server ที่

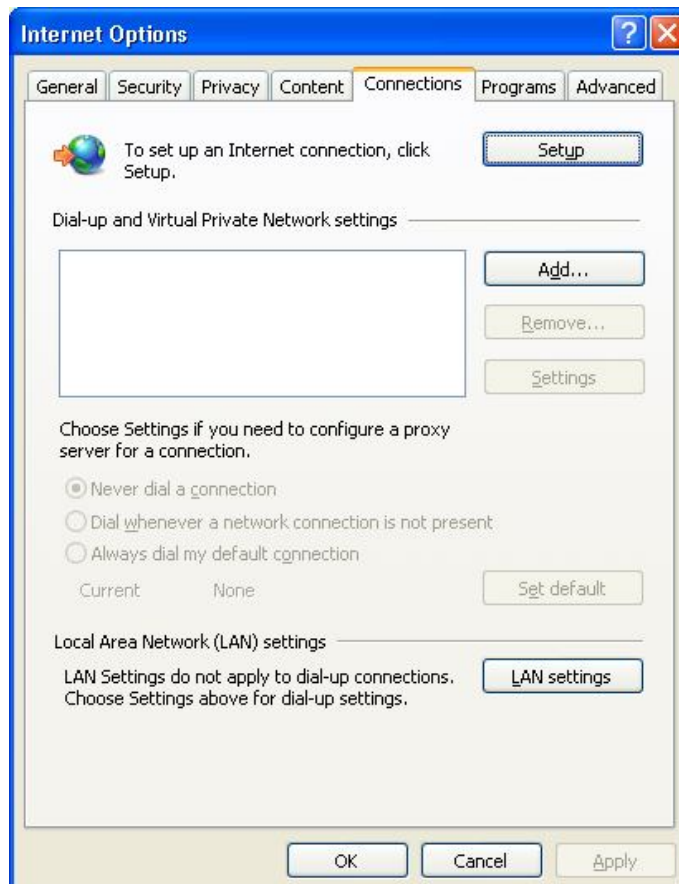
IP Address 192.168.1.100 Port 8080

โดยมีขั้นตอนการใส่ค่า Proxy Server ดังนี้

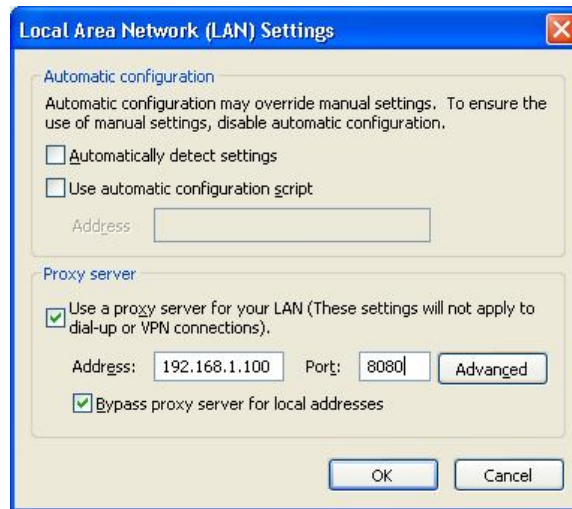
1.เปิดโปรแกรม Internet Explorer  ไปที่เมนู Tool > Internet > Internet Options



คลิกที่แท็บ Connection คลิกที่ ปุ่ม Lan Settings



3. ใส่ค่า IP Address ในช่อง Address และหมายเลข Port ในช่อง Port ซึ่งค่า IP Address ของ Proxy Server คือ 192.168.1.100 Port 8080



4. จากนั้นก็สามารถเข้าใช้งาน Internet ได้

3. เครื่องคอมพิวเตอร์เน็ตบุ๊ก และอุปกรณ์เคลื่อนที่



เครื่องคอมพิวเตอร์ที่เน็ตบุ๊ก และอุปกรณ์เคลื่อนที่ ของบุคลากรภายในโรงพยาบาลโสธร ที่มีความต้องการใช้งานอินเทอร์เน็ต ศูนย์คอมพิวเตอร์โรงพยาบาล มีช่องทางในการสนองความต้องการใช้งาน โดยบุคลากรภายในโรงพยาบาลโสธร ต้องเขียนแบบฟอร์มขอใช้งานอินเทอร์เน็ต ที่ศูนย์คอมพิวเตอร์ด้วยตนเอง โดยผู้ใช้งานต้องอ่านข้อตกลงในการใช้งานอินเทอร์เน็ต ซึ่งรองรับ พรบ. คอมพิวเตอร์ พ.ศ.2550 กรอกข้อมูลตามแบบฟอร์มกำหนด และกำหนด User และ Password ด้วยตนเอง ลงชื่อผู้ใช้บริการ

หลังจากที่ผู้ขอรับบริการ ได้เขียนแบบฟอร์มขอใช้บริการอินเทอร์เน็ตโรงพยาบาลโสธร แล้วทางงานสารสนเทศจะพิจารณาตามความเหมาะสม โดยหัวหน้างานสารสนเทศ หากได้รับอนุญาตให้ใช้งาน ผู้ใช้งานก็จะสามารถใช้ User และ Password ที่กำหนดไว้ด้วยตนเองได้

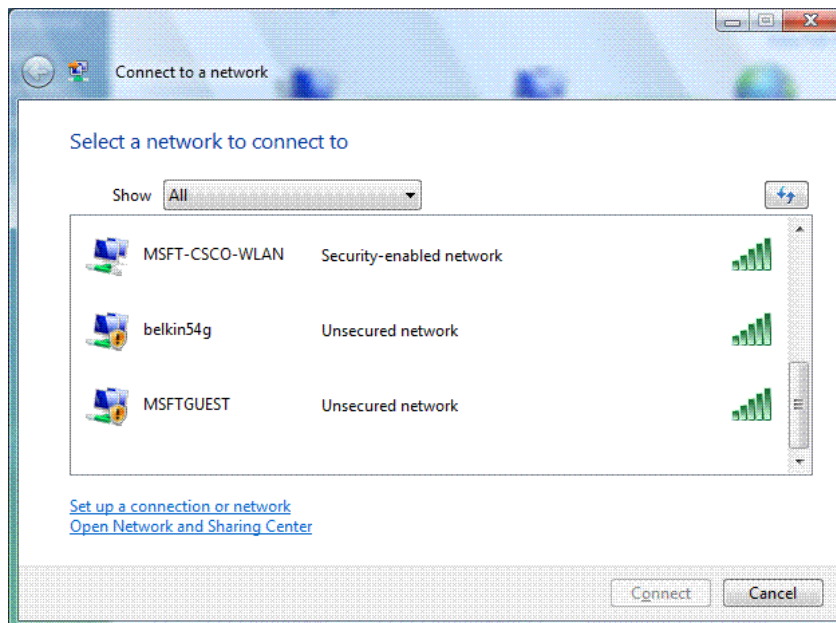
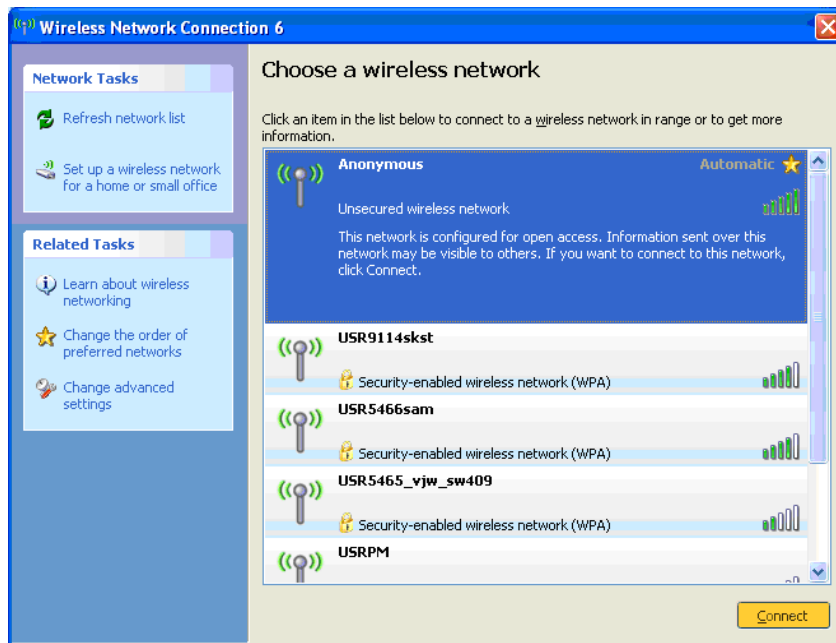
โดยขั้นตอนการใช้งานมีดังนี้

1. นำอุปกรณ์ Notebook , Tablet และมือถือ ค้นหาสัญญาณ Wireless ของโรงพยาบาลโสธร ตามจุดต่างๆ ได้ โดยมีบริเวณอาคารเฉลิมพระเกียรติ ชั้น 1-5 จะมีชื่อ WiFi Hotspot ของ EAP_FLOOR1-5 และบริเวณอาคารผ่าตัด 4 ชั้น






Windows XP

หรือ Windows 7



เลือกสัญญาณ Wireless ที่แรงที่สุด ปกติจะอยู่ด้านบนสุด จากนั้นให้กดที่ปุ่ม Connect เพื่อเชื่อมต่อกับสัญญาณ Wireless ณ จุดนั้น

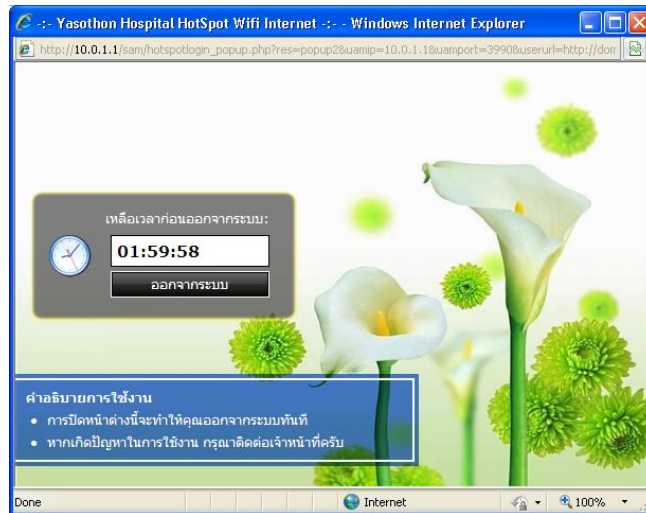
2. เปิดโปรแกรม Web Browser เช่น Internet Explorer  หรือ Firefox  หรือ Google Chrome  เมื่อเข้าเว็บต่างๆ จะปรากฏหน้าจอให้ผู้ใช้งานใส่ User และ Password



2. เมื่อผู้ใช้งาน ใส่ User และ Password แล้วจะปรากฏหน้ายินดีต้อนรับ



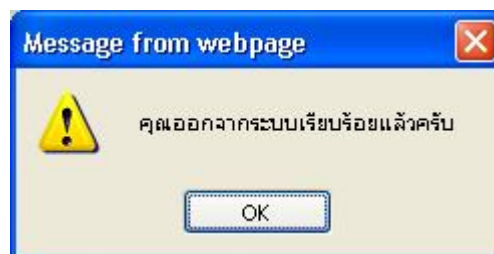
3. จะปรากฏหน้าต่าง POP-UP ขึ้นมานับเวลาถอยหลัง เพื่อออกจากระบบอัตโนมัติ



จากนั้นก็จะสามารถใช้งาน Internet ได้



4. หากต้องออกจากระบบ ให้คลิกที่ปุ่ม **ออกจากระบบ** ใน POP-UP จะปรากฏหน้าต่างต่างจากข้างนี้ดังรูป



4. หากต้องการใช้งานต่อให้เข้า Login ใช้งานอีกครั้งหนึ่ง โดยเริ่มทำในขั้นตอนที่ 2 ใหม่